



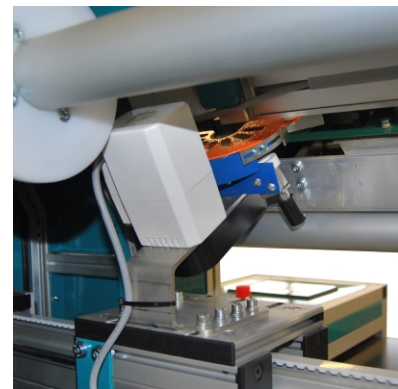
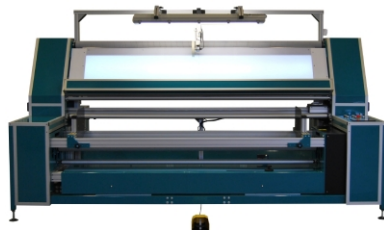
Machine d'inspection de tissu PP-5/AE

Principales caractéristiques:

- La machine est conçue pour rembobiner et inspecter le tissu sur un noyau en carton.
- La machine est équipée d'un capteur de bord en tissu pour assurer un rembobinage uniforme.
- La machine convient aux matériaux élastiques et non élastiques.
- Lampe d'inspection supérieure.
- La machine peut être équipée des options suivantes:
 - Écran de rétroéclairage (PP-5/AE).
 - Couteau de coupe semi-automatique OT-1 / A ou ULTRASONIC (PP-5/AE).
 - L'alimentation en tissu est possible grâce à: un arbre à air expansible pour un noyau en carton, des rouleaux d'alimentation à engrenages ou une forme spéciale «V», un berceau à bande transporteuse à engrenages.
 - L'enroulement sur le noyau en carton peut être effectué sur des rouleaux de réception à engrenages ou sur un arbre à air en expansion.
 - Les pièces découpées peuvent tomber sur un support spécial, sur une pile ou sur un convoyeur à rouleaux.
- Le panneau de commande est équipé d'un écran tactile de haute qualité.
- Interface tactile facile à utiliser disponible en polonais, anglais et russe (autres langues sur demande).

Caractéristiques:

Max. largeur du rouleau: 2000 mm
Max. diamètre du rouleau: 400 mm
Max. poids du rouleau: 80 kg
Dimensions hors tout (L x l x H): 1980 mm x 3325 mm x 1920 mm
Tension: 230 V AC
Puissance: 1,15 kW



+48 697 530 240
+48 61 876 89 46
info@rexelpoland.com



Scannez le code