



PP-5/AE

Főbb jellemzők:

- A gépet úgy tervezték, hogy visszacsévélje és megvizsgálja a szövetet egy karton kartonra.
- A gépet szövetszegély érzékelővel látták el, így biztosítva az egyenletes visszacsévélést.
- A gép alkalmas rugalmas és nem elasztikus anyagokra.
- A felső ellenőrző lámpa.
- A gép felszerelhető a következő lehetőségekkel:
 - Háttérvilágítás képernyő (PP-5/AE).
 - Vágó kés fél-automata OT-1 / A vagy ULTRASONIC (PP-5/AE).
 - A szövetek betáplálása a következők szerint lehetséges: Tágulatos légtelenítő tengely kartondobozhoz, hajtóművel ellátott hengerekhez vagy speciális "V" alakú, hajtóművel ellátott szállítószalag tartóhoz.
 - A kartondobozon felcsévélhető a fogaskerekes fogadóhengereken vagy a táguló légtelenítőtengelyen.
 - A vágott darabok speciális akasztóra, cölöpre vagy görgős szállítószalagra eshetnek.
- A kezelőpanel kiváló minőségű érintőképernyővel rendelkezik.
- Könnyen használható érintőképernyős felület elérhető lengyel, angol és orosz nyelven (más nyelveken is igény szerint).

Műszaki adatok:

Max. tekerccsszélesség: 2000 mm

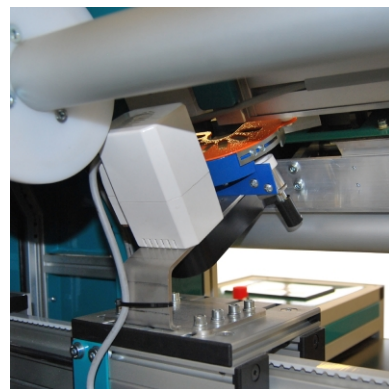
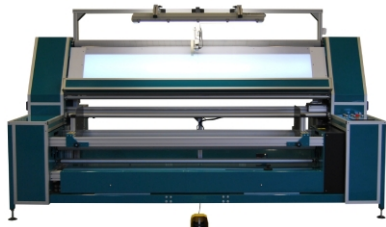
Max. tekerccs átmérő: 400 mm

Max. tekerccs tömege: 80 kg

Teljes méretek (LxSxH): 1980 mm x 3325 mm x 1920 mm

Feszültség: 230 V AC

Teljesítmény: 1,15 kW



+48 697 530 240
+48 61 876 89 46
info@rexelpoland.com



Beolvasni a kódot