



Mașină de inspecție a materialelor PP-5/AE

Caracteristici cheie:

- Mașina este proiectată pentru a derula și inspecta țesătura pe un carton.
- Mașina este echipată cu un senzor de margine pentru a asigura o rotire uniformă.
- Mașina este potrivită pentru materiale elastice și neelastice.
- Lumina superioară de inspecție.
- Mașina poate fi echipată cu următoarele opțiuni:
 - Ecranul iluminării din spate (PP-5/AE).
 - Cuțit de tăiere semiautomat OT-1 / A sau ULTRASONIC (PP-5/AE).
 - Alimentarea cu materiale este posibilă prin: Extinderea arborelui cu aer pentru miezul cartonului, rolele de alimentare cu șenile sau forma specială "V", suportul cu bandă transportoare cu roți dințate.
 - Bobina pe miezul cartonului se poate face pe role de primire sau pe arborele de aer expandat.
 - Piesele de tăiat pot cădea pe un cuier special, pe un balot sau pe un transportor cu role.
- Panoul de control este echipat cu ecran tactil de înaltă calitate.
- Interfață touchscreen ușor de utilizat disponibil în poloneză, engleză și rusă (alte limbi la cerere).

Specificații:

Max. lățimea rolei: 2000 mm

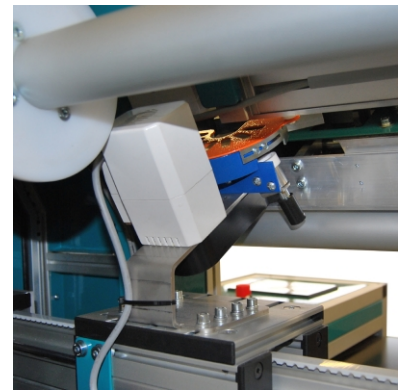
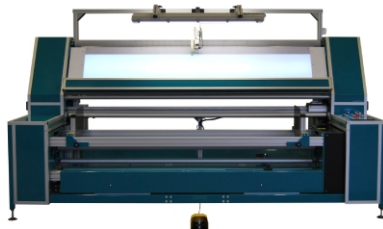
Max. rola diametru: 400 mm

Max. greutatea rolei: 80 kg

Dimensiuni exterioare (LxlxH): 1980 mm x 3325 mm x 1920 mm

Tensiune: 230 V AC

Putere: 1,15 kW



+48 697 530 240
+48 61 876 89 46
info@rexelpoland.com



Scanați codul