



PRESĂ PNEUMATICĂ PENTRU TAPIȚARE PDM-3B

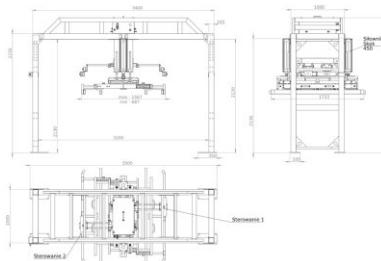
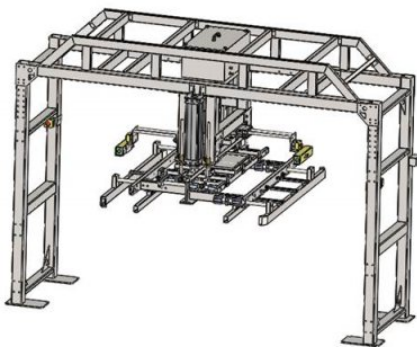
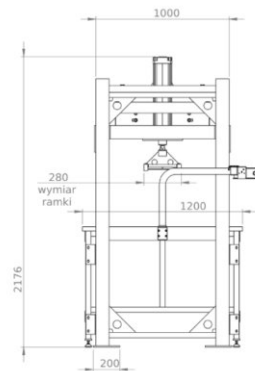
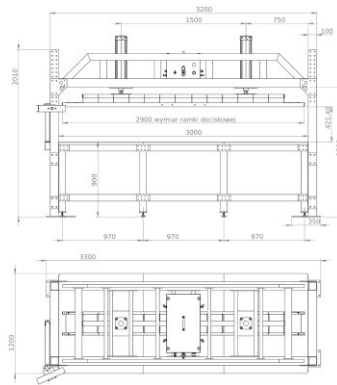
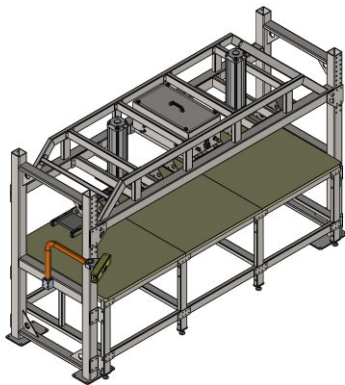
Presă PDM-3B este utilizată la stațiile de lucru unde se fabrică mobilă tapițată de dimensiuni mari, folosind saltele cu arcuri sau panouri de spumă pentru tapițerie.

Caracteristici principale:

- Presă pneumatică pentru tapițerie este un dispozitiv destinat utilizării în fabricile de mobilă.
- Presă pentru tapițerie facilitează semnificativ producția de astfel de mobilă, permițând comprimarea uniformă a saltelei cu arcuri sau a panoului de spumă la grosimea dorită pe întreaga suprafață.
- Forța de presare a cadrului de compresie este reglabilă prin presiunea de lucru folosind un regulator montat pe corpul presei.
- Cadru de compresie reglabil.
- Panou de control pe un braț mobil.
- Două cilindri de presiune cu înălțime reglabilă în orificiile din corp.
- Moduri de funcționare pentru una sau două persoane.
- Opțiune de presă cu sau fără masă (pentru integrare într-o linie de asamblare).

Specificații tehnice:

- Model: PDM-3B
- Dimensiuni masă: 3000 x 1200 mm
- Înălțimea mesei: 900 mm
- Dimensiuni de presare: 1733 x 687-1567 mm
- Presiune de lucru: 3-9 bar
- Cilindru pneumatic: 2x D125x450
- Regulator de presiune: Da
- Buton pentru reglarea înălțimii cilindrului: Nu



+48 697 530 240
+48 61 876 89 46
info@rexelpoland.com



Scanați codul